


Imagem do Google Earth

LEGENDA:

- TRECHO DA OBRAS**
- CE 187 - Curral do Meio
 - CE 187 - Pocinho
 - CE 187 - Sto. Ant. dos Azevedos
 - Canta Galo - Sto. André
 - Umburana - Barra Simião

COORDENADAS EM UTM

- Ce 187 - Pocinho
E=320364.4917
N=9399736.3518
- Ce 187 - Curral do Meio
E=325764.4917
N=938007.8168
- Umburana - Barra Simião
E=298448.2352
N=9413262.1007
- CE 187 - Sto. Ant. dos Azevedos
E=308674.00
N=9408225.00
- Canta Galo a Sto. André
E=299623.3797
N=939754.2518



PREFEITURA DE CRATEUS
Plano Diretor Municipal

11/06/2023
Yvelin Assis Barros
E-mail: yvelin@crateus.ce.gov.br

PAVIMENTAÇÃO

PROPOSTA: PLANTA GEORREFERENCIADA

PROPOSTA: PREFEITURA MUNICIPAL DE CRATEUS - CE

LOCALIDADE: CID PEDRO

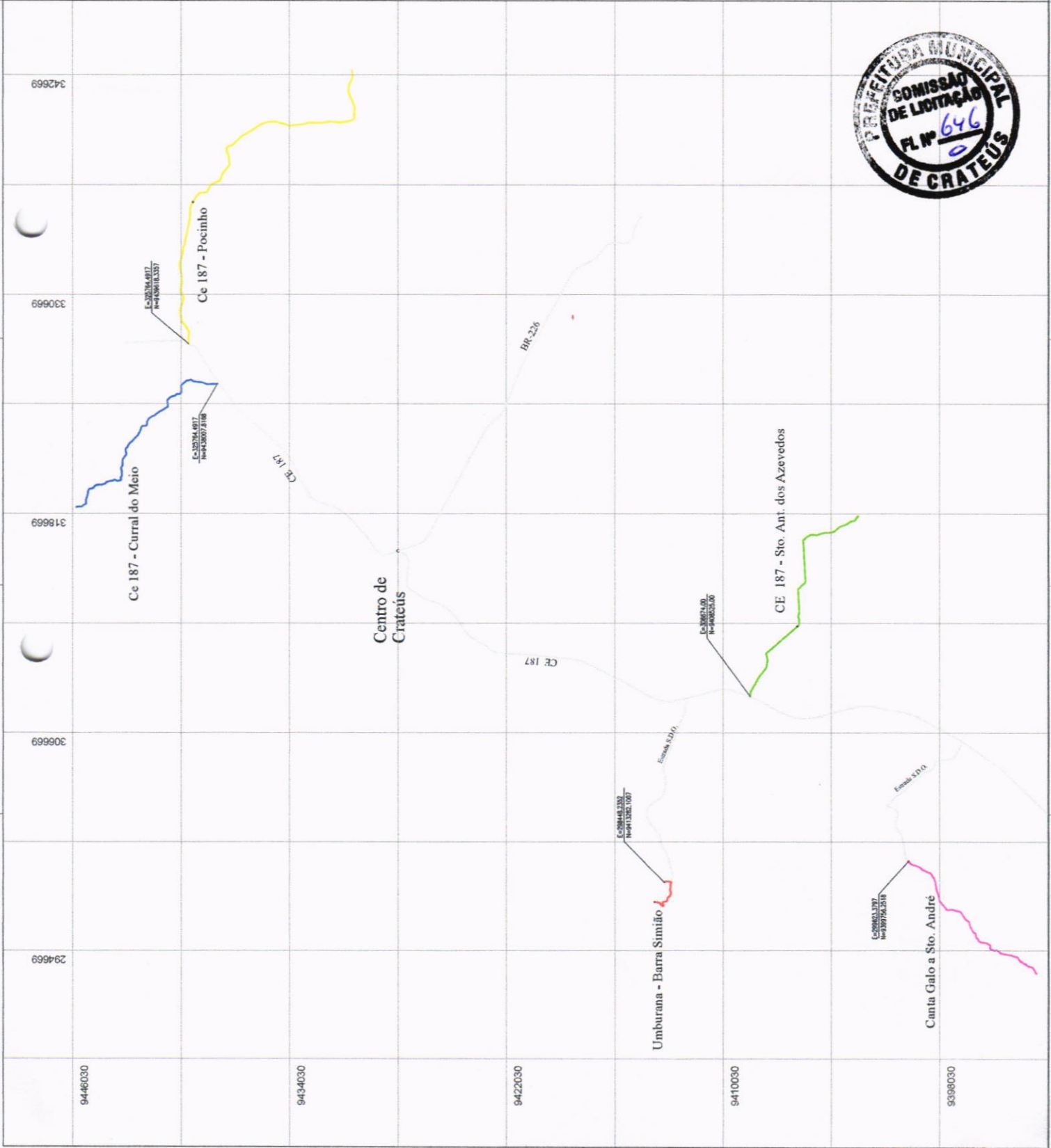
INDICADA: DIVERSAS LOCALIDADES DO MUNICÍPIO DE CRATEUS - CE

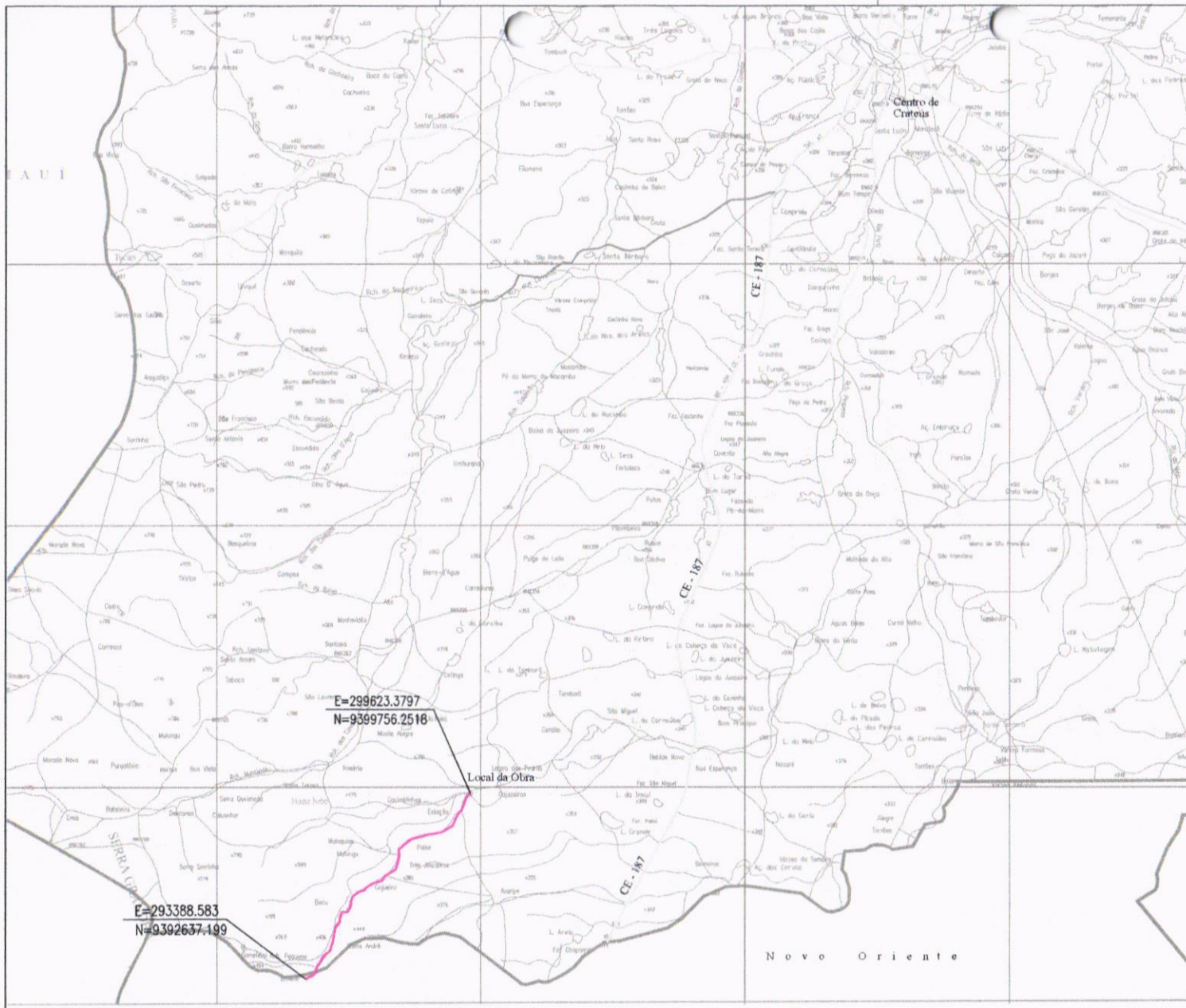
INDICADA: CRATEUS - CE

INDICADA: MAIO DE 2023

INDICADA: PROJETO

INDICADA: 01 / 01





LEGENDA:

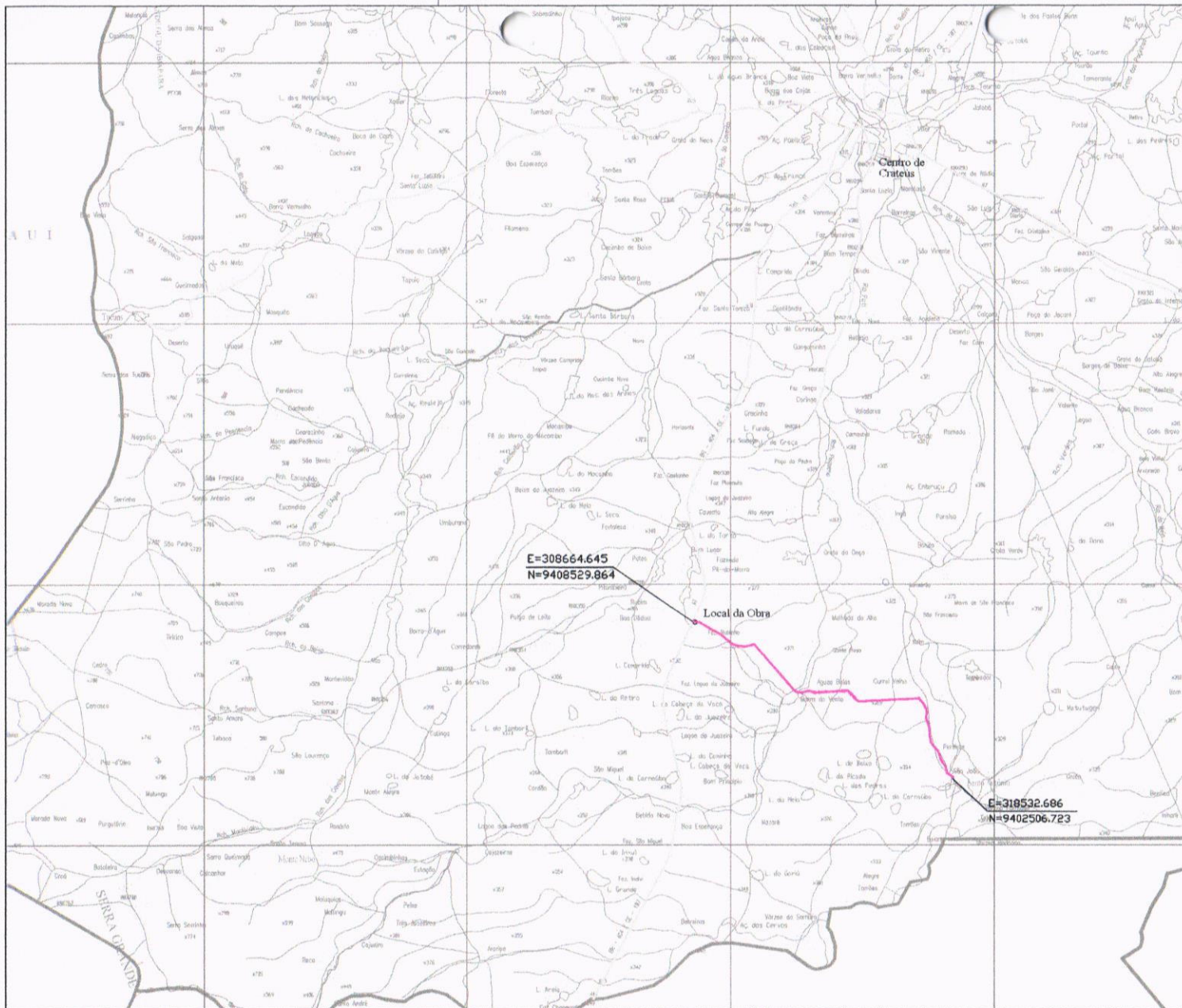
TRECHO DA OBRA 




Ytalo Igo
Ytalo Igo Araujo Bezerra
 Engenheiro Civil
 RNP: 0621794608



PROPRIETÁRIO: PREFEITURA MUNICIPAL DE CRATEÚS		COORDENADAS EM UTM: N - 9399756.2518 E - 299623.3797	
OBRA: PAVIMENTAÇÃO		CONTEÚDO: PLANTA DE SITUAÇÃO	
LOCALIDADE: CANTA GALO - SANTO ANDRÉ		DESENHO: CID PEDRO	TIPO: PROJETO
		PRANCHA: 01 / 01	RESP. TÉCNICO:



LEGENDA:

TRECHO DA OBRA 
 COODENADAS EM UTM




Y. Heleno
 Yvelto Igo Azevedo Bezerra
 Engenheiro Civil
 RNP 0521994408



LOCALIDADE: ESTRADA QUE LIGA A CE 187 A LOCALIDADE DE STO ANTONIO DOS AZEVEDOS		COORDENADAS EM UTM: N - 9408529.864 E - 308664.645	
OBRA: PAVIMENTAÇÃO		CONTEUDO: PLANTA DE SITUAÇÃO	
PROPRIETÁRIO: PREFEITURA MUNICIPAL DE CRATEÚS		DESENHO: CID PEDRO	
		TIPO: PROJETO	
		PRANCHA: 01 / 01	
RESP. TÉCNICO:			



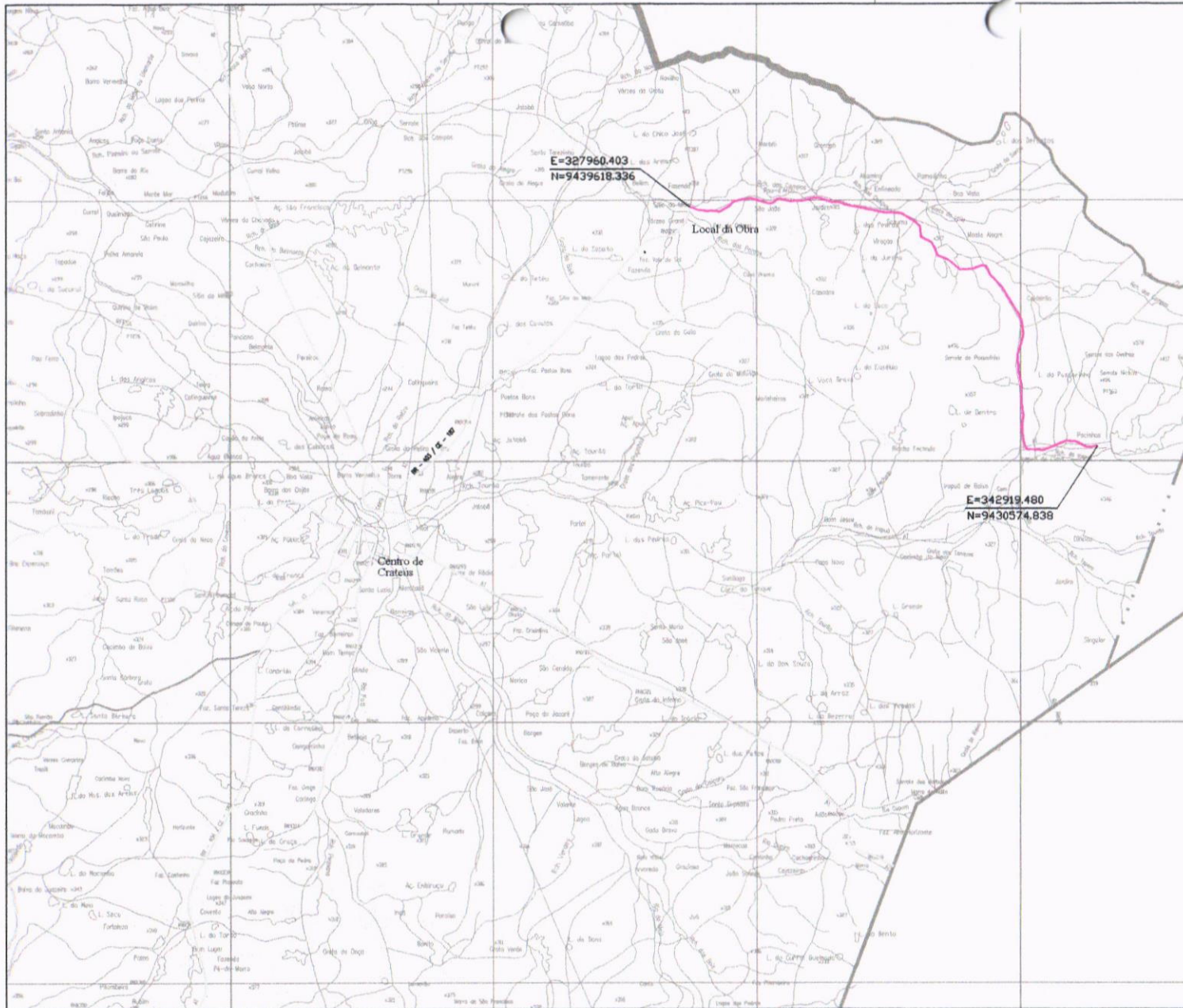
LEGENDA:

TRECHO DA OBRA 
 COODENADAS EM UTM




Ytalo Igor
 Ytalo Igor Assis Bezerra
 Engenheiro Civil
 RND 1521799408

LOCALIDADE: ESTRADA QUE LIGA A CE 187 A LOCALIDADE DE CURRAL DO MEIO		COORDENADAS EM UTM: N - 325764.495 E - 9438007.887	
OBRA: PAVIMENTAÇÃO	CONTEUDO: PLANTA DE LOCALIZAÇÃO	DATA: MAI. 2023	RESP. TÉCNICO:
PROPRIETÁRIO: PREFEITURA MUNICIPAL DE CRATEÚS	DESENHO: CID PEDRO	TIPO: PROJETO	PRANCHA: 01 / 01



LEGENDA:

TRECHO DA OBRA 
 COODENADAS EM UTM



Y. J. L. 1/20
 Yvelto Lige Arruda Bezerra
 Engenheiro CAA
 RND 162199608

LOCALIDADE:
ESTRADA QUE LIGA A CE 187 A LOCALIDADE DE POCINHO

COORDENADAS EM UTM:
N - 342919.480 E - 9430574.838

OBRA:
PAVIMENTAÇÃO

CONTEÚDO:
PLANTA DE SITUAÇÃO

DATA:
MAI. 2023

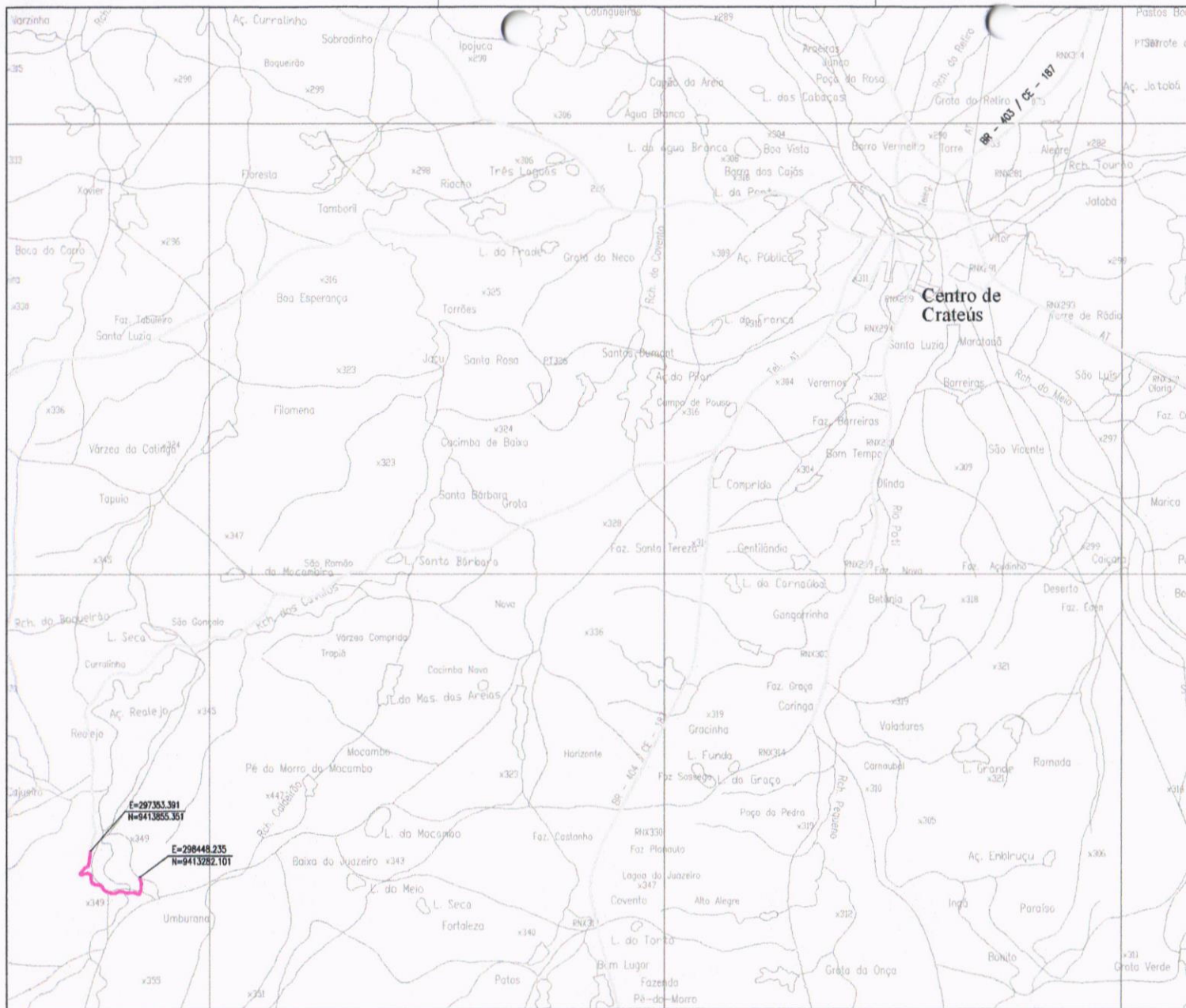
RESP. TÉCNICO:

PROPRIETÁRIO:
PREFEITURA MUNICIPAL DE CRATEÚS


DESENHO:
CID PEDRO

TIPO:
PROJETO

PRANCHA:
01 / 01



LEGENDA:

TRECHO DA OBRA 
 COODENADAS EM UTM

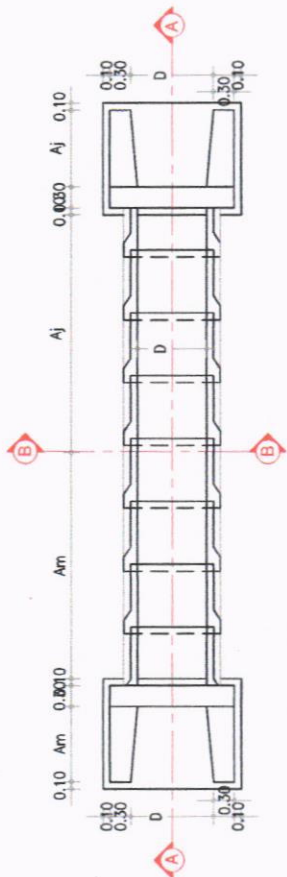


Ylza Lige
 Ylza Lige Aranda Bezerra
 Engenheira Civil
 R.N.º 621394028

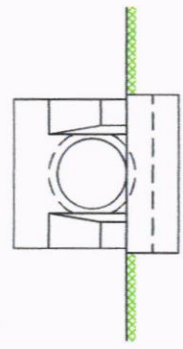


LOCALIDADE: ESTRADA QUE LIGA AS LOCALIDADES DE UMBURANA A BARRA SIMÃO		COORDENADAS EM UTM: N = 298448.235 E = 9413282.101	
OBRA: PAVIMENTAÇÃO	CONTEÚDO: PLANTA DE SITUAÇÃO	DATA: MAI. 2023	RESP. TÉCNICO:
PROPRIETÁRIO: PREFEITURA MUNICIPAL DE CRATEÚS	DESENHO: CID PEDRO	PRANCHA: 01 / 01	

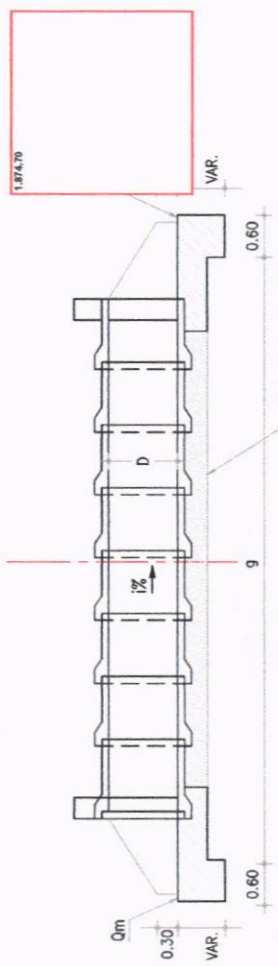
DETALHE DO BSTC Ø = 0,60 m



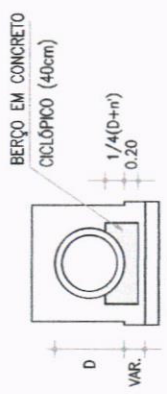
PLANTA BAIXA



VISTA FRONTAL



CORTE LONGITUDINAL AA



CORTE BB

DETALHES DE BUEIROS BSTC Ø=0,60 m	
GM	4,50
GJ	4,50
AM	1,75
AJ	1,75
g	9,00
i	2,00%
DIAMETRO	Ø=0,60m



Y. M. L. S. G.
Yvelto Lipo Araújo Bezerra
Engenheiro Civil
R.N.º 152199/2008

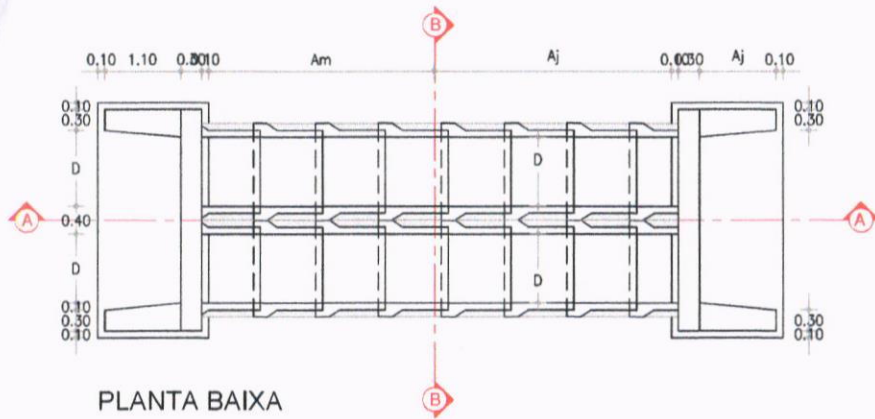


PROPRIETÁRIO: PREFEITURA MUNICIPAL DE CRATEÚS
 LOCALIDADE: DIVERSAS LOCALIDADES DO MUNICÍPIO DE CRATEÚS - CE
 OBRA: PAVIMENTAÇÃO

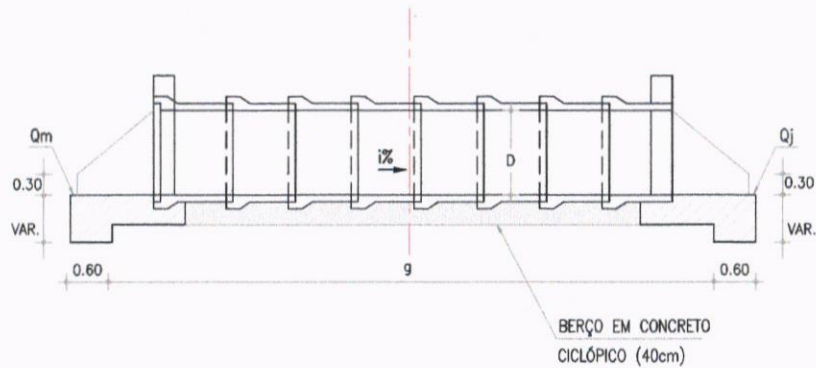
CONTEÚDO: DETALHE EXECUTIVO DO BUEIRO - BSTC Ø = 0,60 m
 DATA: MAI. 2023

DESENHO: CID PEDRO
 TIPO: PROJETO
 PRANCHA: 01 / 02

DETALHE DO BDTC Ø = 0,80 m



PLANTA BAIXA

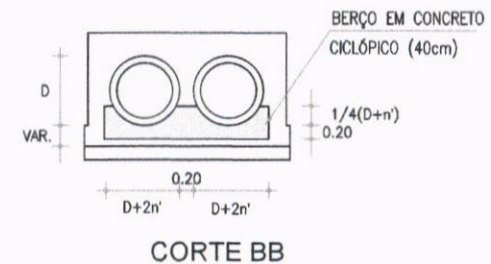


CORTE LONGITUDINAL AA

DETALHES DE BUEIROS BDTC Ø=0,80 m	
GM	4,50
GJ	4,50
AM	1,75
AJ	1,75
g	9,00
i	2,00%
DIAMETRO	ø=0,80m



VISTA FRONTAL



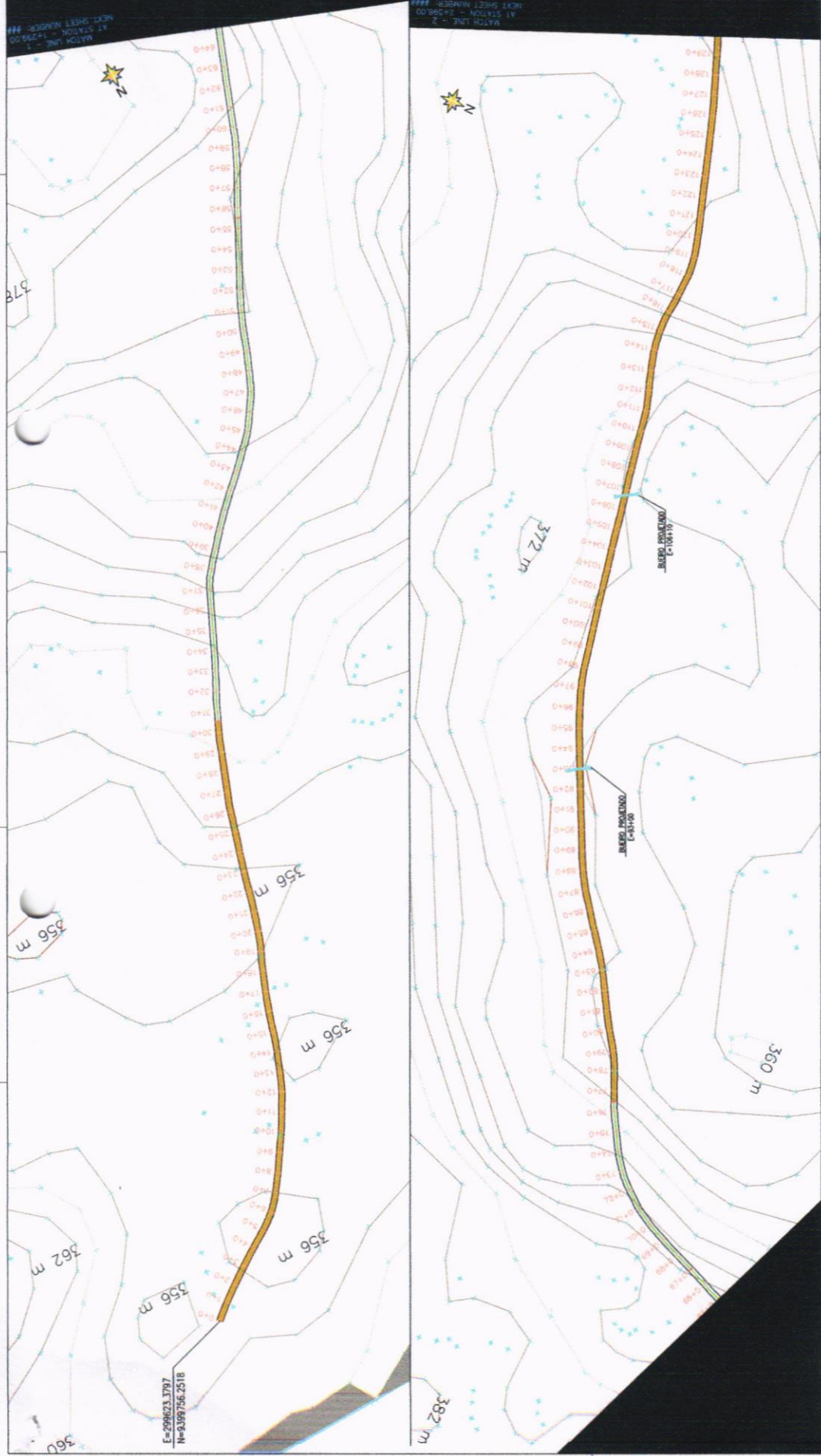
CORTE BB



Y. L. S. 1/20
Yvaldo Igo Aranda Bezerra
Engenheiro Civil
R.N.º 0621096408



PROPRIETÁRIO: PREFEITURA MUNICIPAL DE CRATEÚS	CONTEÚDO: DETALHE EXECUTIVO DO BDTC Ø = 0,80 m
LOCALIDADE: DIVERSAS LOCALIDADES DO MUNICÍPIO DE CRATEÚS - CE	DATA: MAI. 2023
OBRA: PAVIMENTAÇÃO	DESENHO: CID PEDRO
TIPO: PROJETO	PRANCHA: 02 / 02



REPÚBLICA FEDERATIVA
 15 de Novembro de 1988
 Constituição Federal de 1988

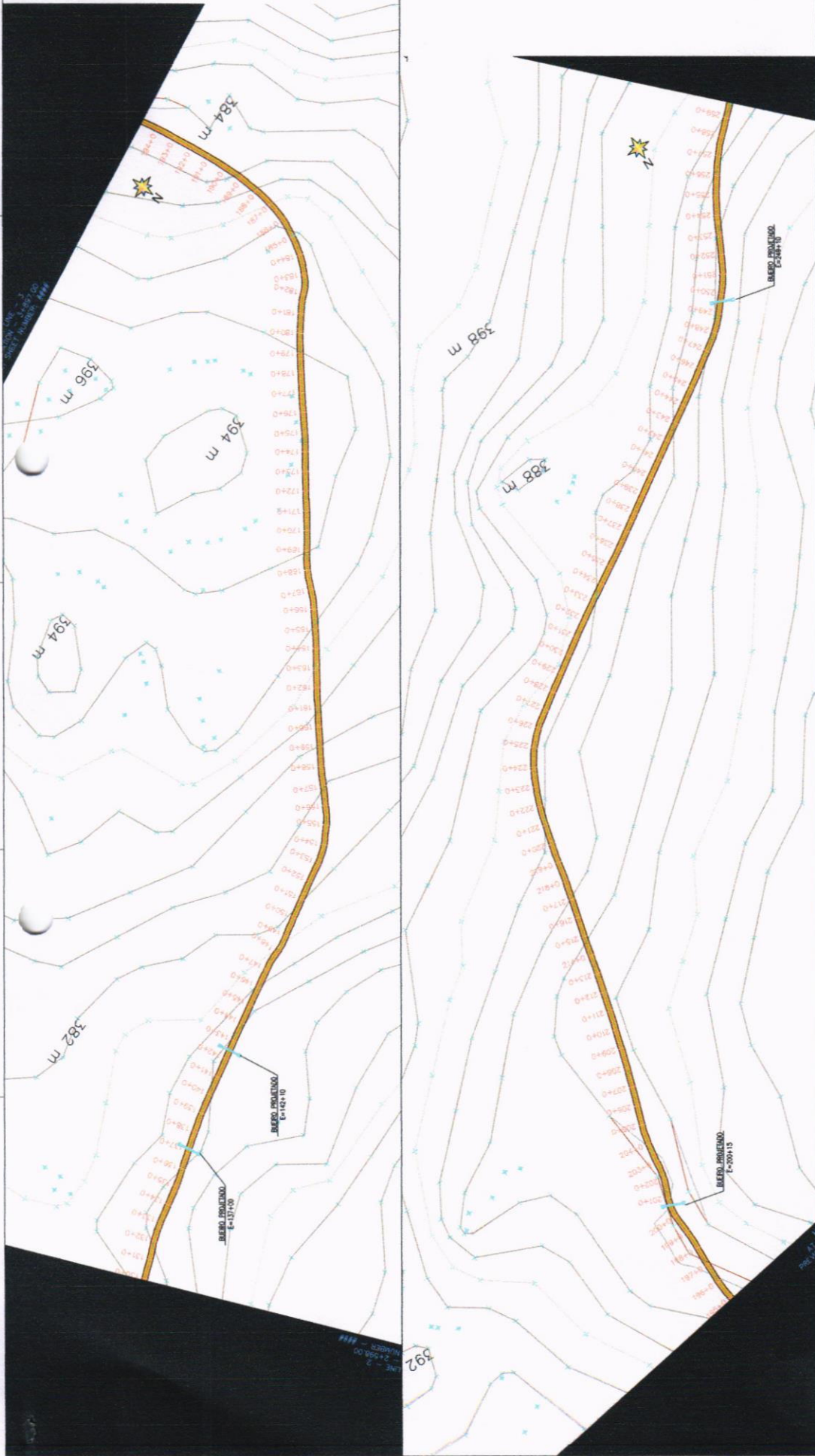
CRATEUS PREFEITURA DE
CRATEUS
Impugnando melhor para todos

TIPO DE PROJETO: PLANALTIMÉTRICO
 ENTREGA: PREFEITURA MUNICIPAL DE CRATEUS - CE

CID: PEDRO
 LOCALIDADE: ESTRADA QUE LIGA AS LOCALIDADES DE CARTA GALO A S/O ANDRÉ

INDICADA: CRATEUS - CE
 DATA: MAIO DE 2023
 PROJETO: 01/04

- LEGENDA**
- EMPLANTA:**
- Estaca
 - Eixo projetado
 - Cerca Existente
 - Curvas de Níveis
 - Buero Projetado
 - Pavimentação Projetada (Estrada vicinal)
 - Pavimentação Projetada (Pedra Tosca)
 - Trecho já Pavimentado





LEGENDA

EMPLANTA:

- Estaca
- Eixo projetado
- Cerca Existente
- Curvas de Níveis
- Buero projetado
- Pavimentação Projetada (Estrada vicinal)
- Pavimentação Projetada (Pedra Tosca)
- Trecho já pavimentado

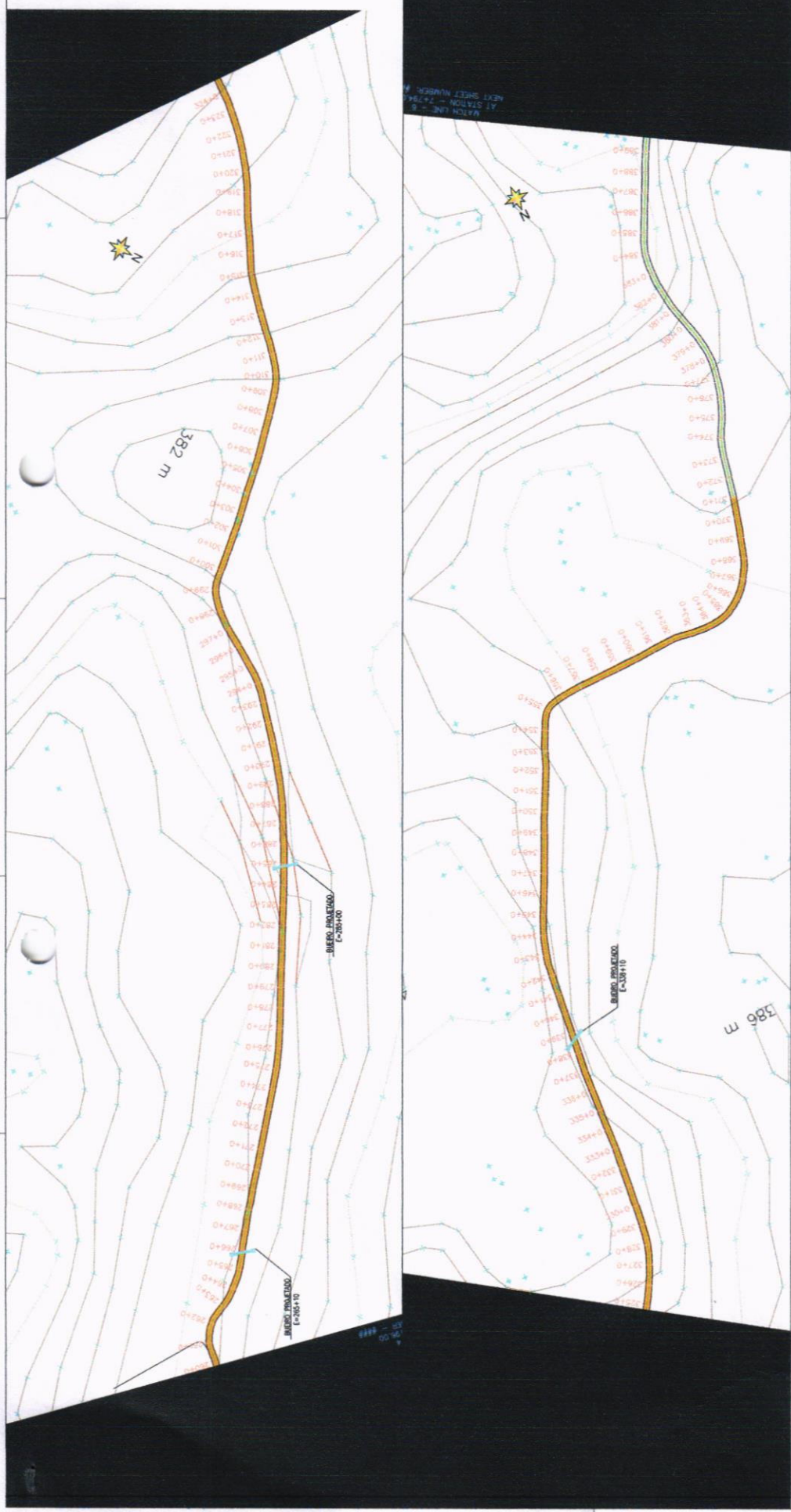



PREFEITURA DE CRATEÚS
 Fragmentando melhor para você.

REPRESENTANTE LEGAL: 
 N.º de Inscrição: 14.117.942/28


TIPO DE PAVIMENTAÇÃO: PLANALTIMÉTRICO
 ENTREGADOR: PREFEITURA MUNICIPAL DE CRATEÚS - CE
 LOCALIDADE: CID PEDRO
 LOCALIDADE: CRATEÚS - CE
 DATA: MAIO DE 2023
 INDICADA: PROJETO

Nº: 02/04



- LEGENDA**
- EM PLANTA:**
- Estaca
 - Eixo projetado
 - Cerca Existente
 - Curvas de Níveis
 - Buero Projetado
 - Pavimentação Projetada (Estrada vicina)
 - Pavimentação Projetada (Pedra Tosca)
 - Trecho já Pavimentado



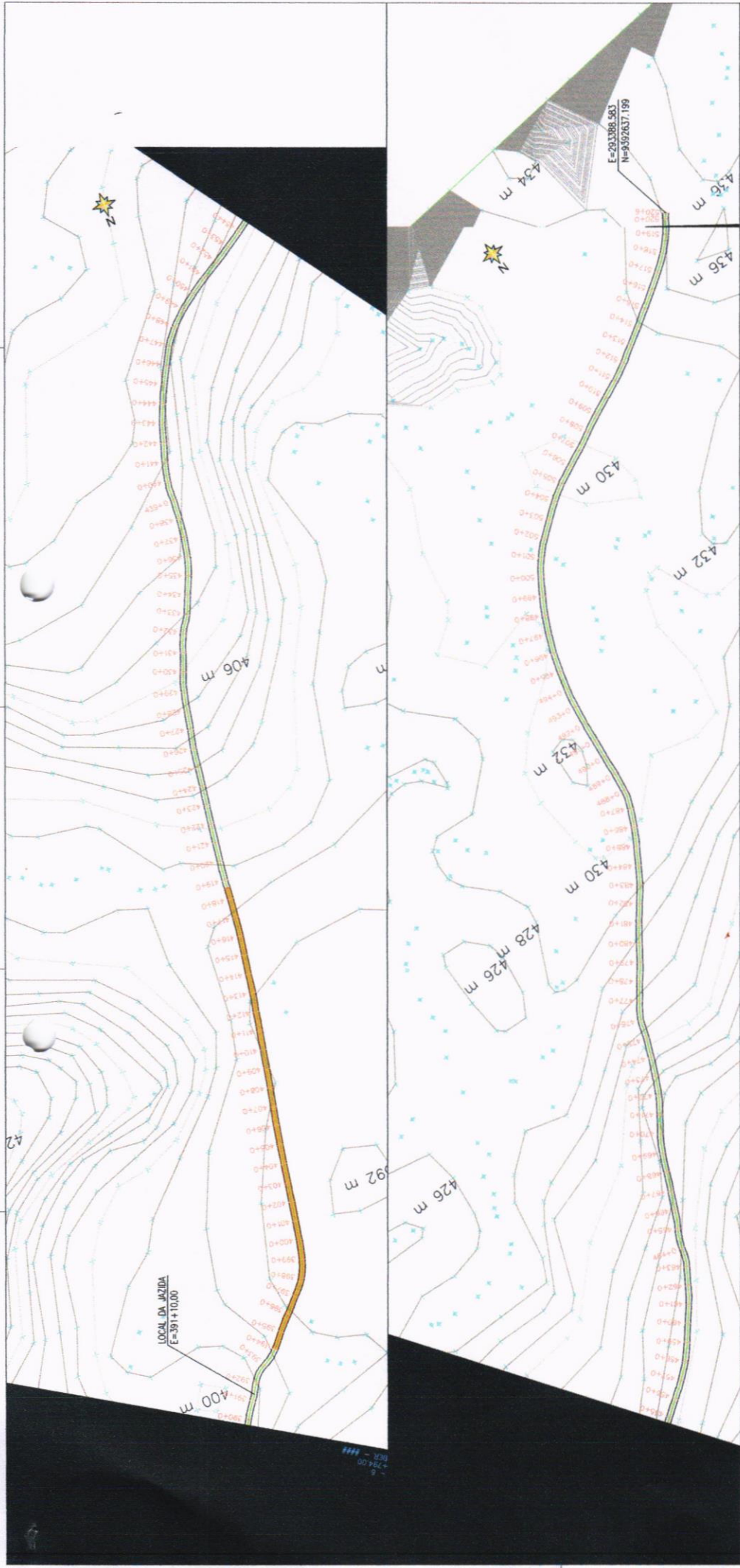

PREFEITURA DE CRATEÚS
Apresentando melhor modo para você.

REPRESENTANTE LEGAL: P.L. nº 14/2003
Mário de Almeida Soares
Mestre em Engenharia Civil

TÍTULO: PAVIMENTAÇÃO
 SUB-TÍTULO: PLANALTIMÉTRICO
 PROPOSTANTE: PREFEITURA MUNICIPAL DE CRATEÚS - CE

MUNICÍPIO: CID PEDRO
 LOCALIDADE: ESTRADA QUE LIGA AS LOCALIDADES DE SANTA GALO A STO ANDRE
 ESTADO: CRATEÚS - CE
 DATA: MAIO DE 2023
 FOLHA: INDICADA
 TOTAL: PROJETO


03 / 04



LEGENDA

- EM PLANTA:
- Estaca
 - Eixo projetado
 - Cerca Existente
 - Curvas de Níveis
 - Buaire Projetado
 - Pavimentação Projetada (Estrada vicinal)
 - Pavimentação Projetada (Pedra Tosca)
 - Trecho já Pavimentado

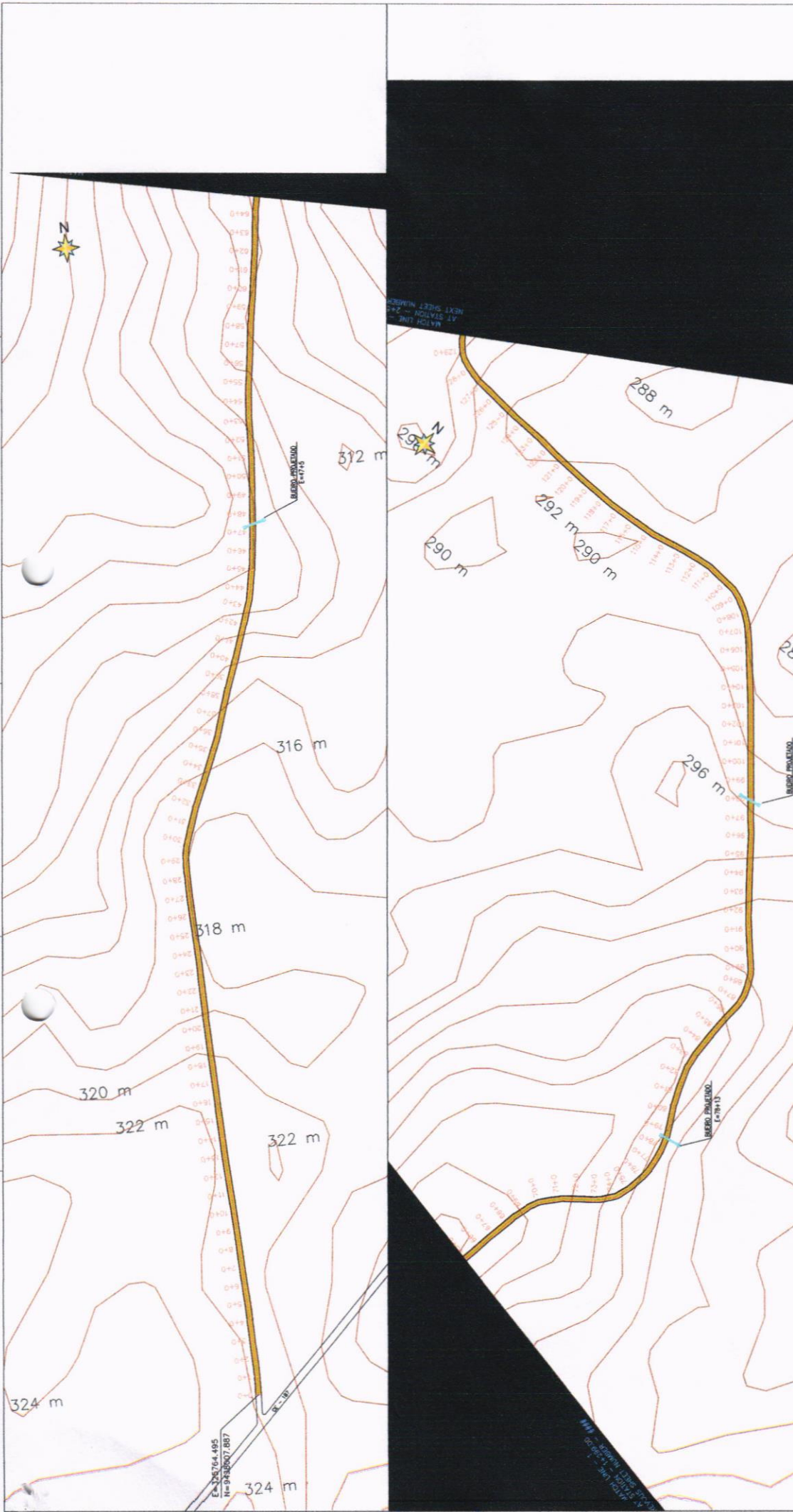




PREFEITURA DE CRATEUS
 Planejamento made with AutoCAD

ORGANIZAÇÃO: []
 ELABORAÇÃO: PLANALTIMETRICO
 PROPOSTA Nº: []
 PREFEITURA MUNICIPAL DE CRATEUS - CE

TÍTULO: PAVIMENTAÇÃO
 LOCALIDADE: CID PEDRO

MUNICÍPIO: CRATEUS - CE
 ESTADO: CEARÁ
 DATA: MAIO DE 2023
 PROJETO: 04/04




PREFEITURA DE CRATEUS
 Planejamento made with AutoCAD

REPRESENTANTE: *[Assinatura]*
 Vitor de Almeida Lima
 Engenheiro Civil
 R. 112, 217/1000

TÍTULO: PLANALTIMETRICO
 PROPOSTA: PREFEITURA MUNICIPAL DE CRATEUS - CE

LOCALIDADE: CID PEDRO
 INDICADA: CRATEUS - CE
 DATA: MAIO DE 2023
 FOLHA: 01/05



- LEGENDA**
- EMPLANTA:**
 00+000 --- Estaca
 --- Eixo projetado
 --- Cerca Existente
 --- Curvas de Níveis
 --- Bueiro Projetado
 --- Pavimentação Projetada (Estrada vicinal)
 --- Pavimentação Projetada (Pedra Tosca)
 --- Trecho já Pavimentado



LEGENDA

- EMPLANTA:**
- Estaca
 - Eixo projetado
 - Cerca Existente
 - Curvas de Níveis
 - Bueiro Projetado
 - Pavimentação Projetada (Estrada vicinal)
 - Pavimentação Projetada (Pedra Tosca)
 - Trecho já Pavimentado



EMPRESA: **PREF. MUNICIPAL DE CRATEUS**
 Rua José Amador de Oliveira, s/nº
 CEP: 53.100-000

PROPOSTA: **PLANIAMENTO**
 PREFEITURA MUNICIPAL DE CRATEUS - CE

LOCALIDADE: **CID PEDRO**

ESTRADA: **QUE LIZA A CE 187 A LOCALIDADE DE CIRRAL DO MEIO**

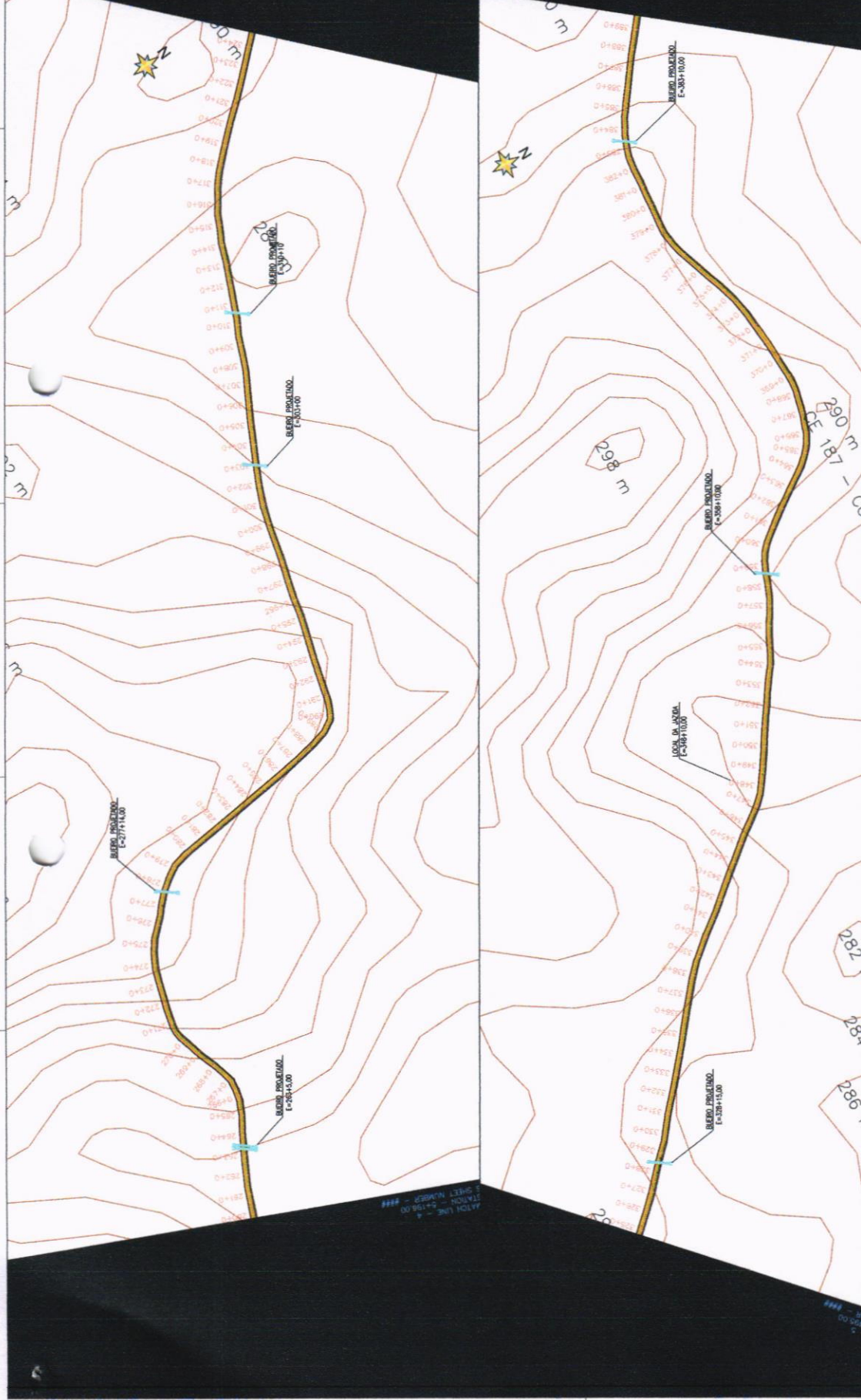
INDICADA: **CRATEUS - CE**

DATA: **MARÇO DE 2023**

PROJETO: **02 / 05**

STATION - 5+400.00
NEXT SHEET NUMBER - 666

STATION - 5+196.00
NEXT SHEET NUMBER - 666



LEGENDA

- EMPLANTA:**
- Estaca 00+000
 - Eixo projetado
 - Cerca Existente
 - Curvas de Níveis
 - Pavimentação Projetada (Estrada vicinal)
 - Pavimentação Projetada (Pedra Tosca)
 - Trecho já Pavimentado

PREFEITURA DE CRATEUS
Planejando melhor para todos.

REPRESENTANTE LEGAL
Vitorino de Aguiar
Vitorino de Aguiar
CPF: 033.113.794/08



PAVIMENTAÇÃO

PROPOSTORA: _____

TIPO DE MEDIÇÃO: PLANALTIMÉTRICO

PROPOSTOR: PREFEITURA MUNICIPAL DE CRATEUS - CE

MUNICÍPIO: CID PEDRO CRATEUS - CE

LOCALIZAÇÃO: ESTRADA QUE LIGA A CE 187 A LOCALIDADE DE GIRRAL DO MEIO

INDICADA: _____ DATA: MAIO DE 2023

PROJETO: _____

PROJETADE: _____

PROJETO Nº: 03/05



- LEGENDA**
- EM PLANTA:**
- Estaca
 - Eixo projetado
 - Cerca Existente
 - Curvas de Níveis
 - Pavimentação Projetada (Estrada vicinal)
 - Pavimentação Projetada (Pedra Tosca)
 - Trecho já Pavimentado

PREFETURA DE CRATEUS
Impugnando sempre para melhor.

COMISSÃO DE LICITAÇÃO
FL. Nº 661

PREFETURA MUNICIPAL DE CRATEUS - CE

ESTRADA QUE LIGA A CE 187 A LOCALIDADE DE CURRAL DO MEIO

CRATEUS - CE

MAIO DE 2023

04/05



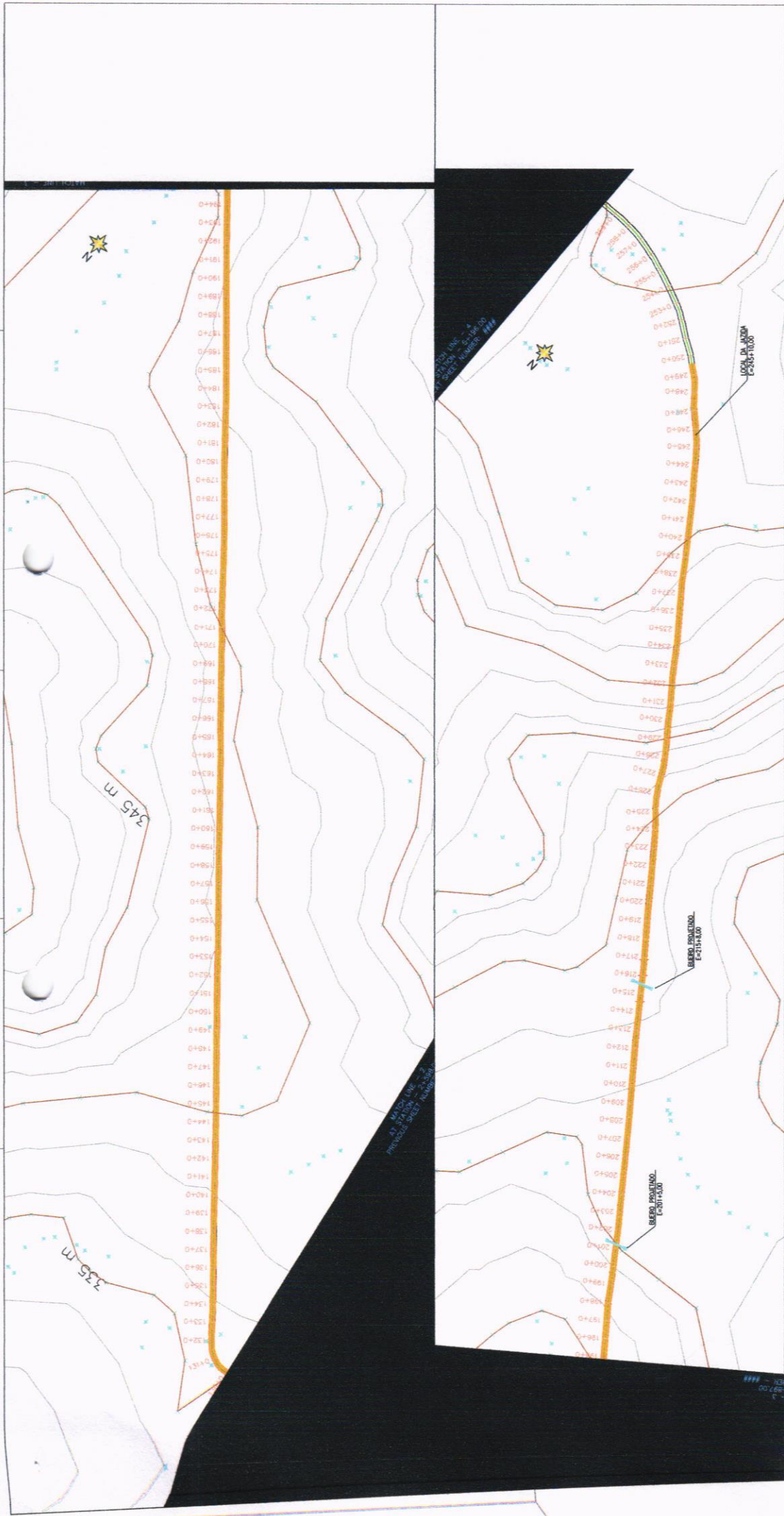


LEGENDA

- EMPLANTA:**
- Estaca
 - Eixo projetado
 - Cerco Existente
 - Curvas de Níveis
 - Pavimentação Projetada (Estrada vicinal)
 - Pavimentação Projetada (Pedra Tosca)
 - Trecho já Pavimentado



PREFEITURA DE CRATEUS	
Impulsando o desenvolvimento por aqui	
PREFEITURA MUNICIPAL DE CRATEUS - CE	
ESTRADA QUE LIGA A CE 387 A LOCALIDADE DE CIRRAL DO MEIO	
INDICADA	MAIO DE 2023
PROJETO	05 / 05



LEGENDA

- EMPLANTA:**
- Estaca
 - Eixo projetado
 - Cerca Existente
 - Curvas de Níveis
 - Bueiro Projetado
 - Pavimentação Projetada (Entrada vicinal)
 - Pavimentação Projetada (Pedra Tosca)
 - Trecho já Pavimentado

CRATEUS PREFEITURA DE
CRATEUS
Impugnando sempre pelo melhor.

EXEMPLOS: **WOMAS**

Projeto: **1.1.1.1.1**
 Nome do Projeto: **WOMAS**
 Nº do Projeto: **1.1.1.1.1**



PAVIMENTAÇÃO

PROPOSTA: PLANALTIMETRICO

PROPOSTA: PREFEITURA MUNICIPAL DE CRATEUS - CE

CID: **CRATEUS - CE**

LOCAL: **CID PEDRO**

ESTRADA QUE LIGA A CE 187 A LOCALIDADE DE STO ANTONIO DOS AZEVEDOS

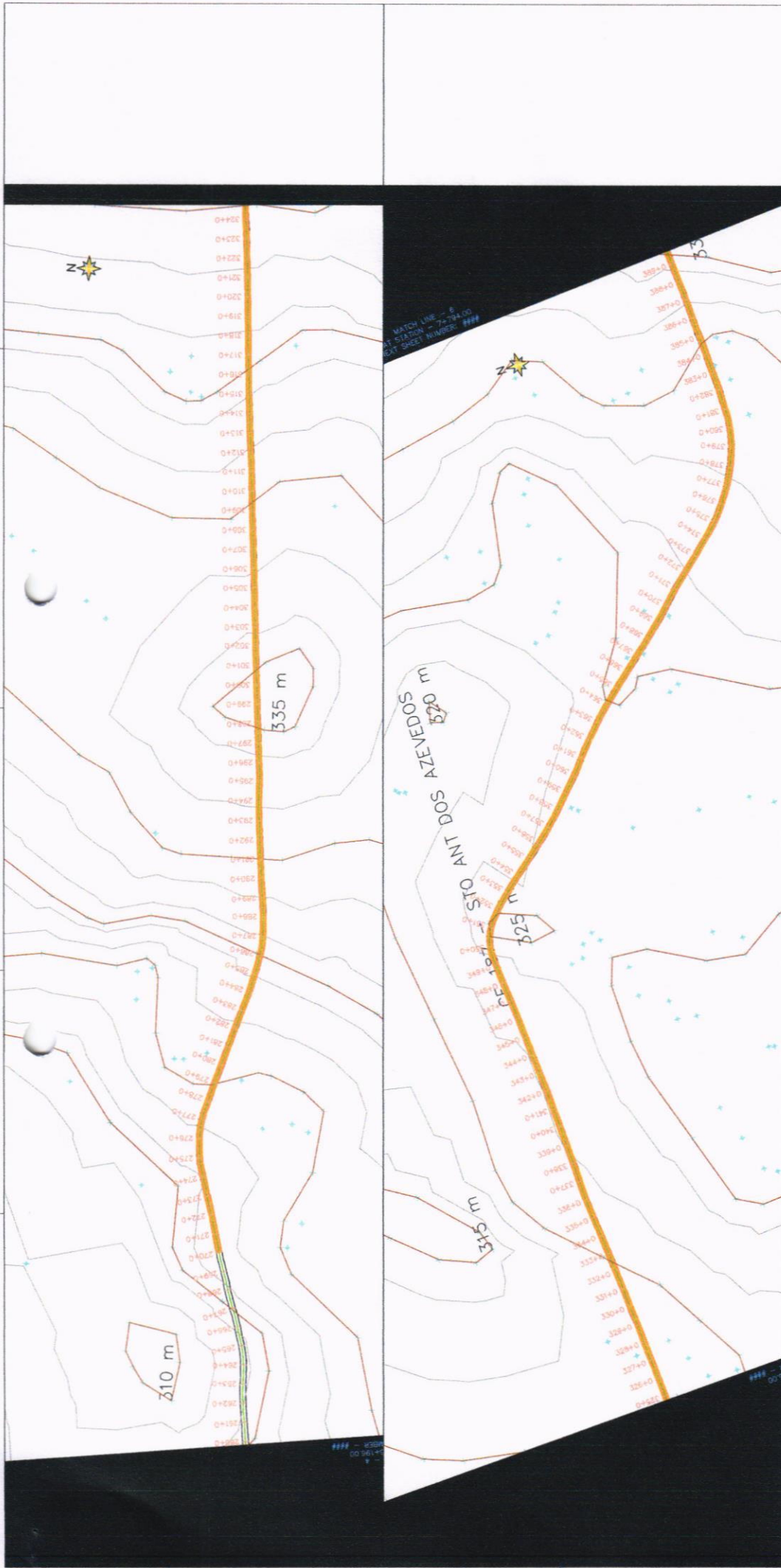
CRATEUS - CE

INDICADA

DATA: **MAIO DE 2023**


PROJETO

02/06



LEGENDA

- EMPLANTA:**
- Estaco
 - Eixo projetado
 - Cerca Existente
 - Curvas de Níveis
 - Bueiro Projetado
 - Pavimentação Projetada (Estrada Vicinal)
 - Pavimentação Projetada (Pedra Tosca)
 - Trecho já Pavimentado



PREFEITURA DE CRATEÚS
Engajando todos para o bem.

PROPOSTA DE

PLANEJAMENTO

PREFEITURA MUNICIPAL DE CRATEÚS - CE

PAVIMENTAÇÃO

PROPOSTA

CID PEDRO

ESTRADA QUE LIGA A CE 187 A LOCALIDADE DE STO ANTONIO DOS AZEVEDOS

CRATEÚS - CE

INDICADA

MAIO DE 2023

PROJETO

03/06





LEGENDA

- EMPLANTA:**
- Estaca
 - Eixo projetado
 - Cerca Existente
 - Curvas de Níveis
 - Buero Projetado
 - Pavimentação Projetada (Estrada vicinal)
 - Pavimentação Projetada (Pedra Tosca)
 - Trecho já Pavimentado

PREFEITURA DE CRATEUS
Orgulho sendo para todos

EMPRESA: *P.L.A. Engenharia e Projetos Ltda*
 RUA: *Eng. ...*



PAINTELAÇÃO

PROPOSTA:

TIPO DE LANTANIMETRO:

PROPOSTA:

PREFEITURA MUNICIPAL DE CRATEUS - CE

ABRIL:

UD PEDRO:

LOCALIDADE:

ENTRADA QUE LIGA A CE 187 A LOCALIDADE DE STO ANTONIO DOS AZEVEDOS

PROPOSTA:

CRATEUS - CE

INDICADA:

DATA: MAIO DE 2023

PROJETO:

04 / 06



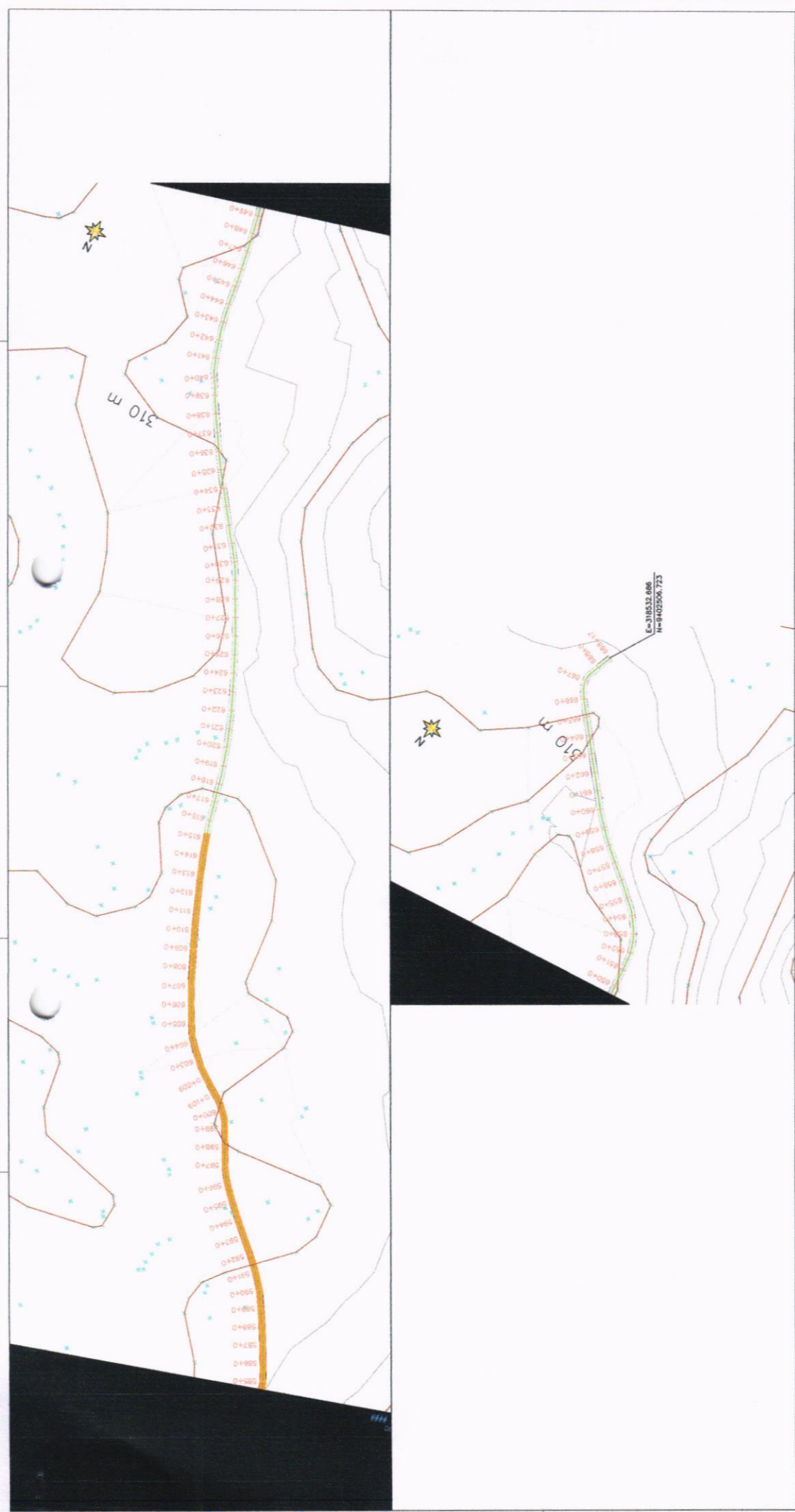
LEGENDA

- EM PLANTA:**
- 00+00 — Estaco
 - Eixo projetado
 - Cerco Existente
 - Curvas de Níveis
 - Buéiro Projetado
 - Pavimentação Projetada (Estrada vicinal)
 - Pavimentação Projetada (Pedra Tosca)
 - Trecho já Pavimentado




Nº PROJETO: 05 / 06
 DATA: MAIO DE 2023
 LOCAL: CRATEÚS - CE
 MUNICÍPIO: CRATEÚS - CE
 ESTADO: CE
 PROJETO: PROJETO





LEGENDA

- EM PLANTA:**
- Estaca
 - Eixo projetado
 - Cerca Existente
 - Curvas de Níveis
 - Bueiro Projetado
 - Pavimentação Projetada (Entrada vicinal)
 - Pavimentação Projetada (Pedra Tascada)
 - Trecho já Pavimentado



PREFEITURA DE CRATEUS
 Cidade mais bonita do Nordeste

OPERAÇÃO:

PAVIMENTAÇÃO

TÍTULO: PLANTA DE BAIXA E PERFIL LONGITUDINAL

MUNICÍPIO: PREFEITURA MUNICIPAL DE CRATEUS - CE

CIDADE: CID PEDRO

LOCALIDADE: ESTRADA QUE LIGA A CE 187 A LOCALIDADE DE SIO ANTONIO DOS AZEVEDOS

PROPOSTA: CRATEUS - CE

ESTADO: CEARÁ

INDICADA: MAIO DE 2023

PROJETO: 06 / 06

03/09

INDICADA: MAIO DE 2023

CRATEUS - CE

ESTRADA QUE LIGA A CE-187 A LOCALIDADE POGINHO

CID PEDRO

PREFEITURA MUNICIPAL DE CRATEUS - CE

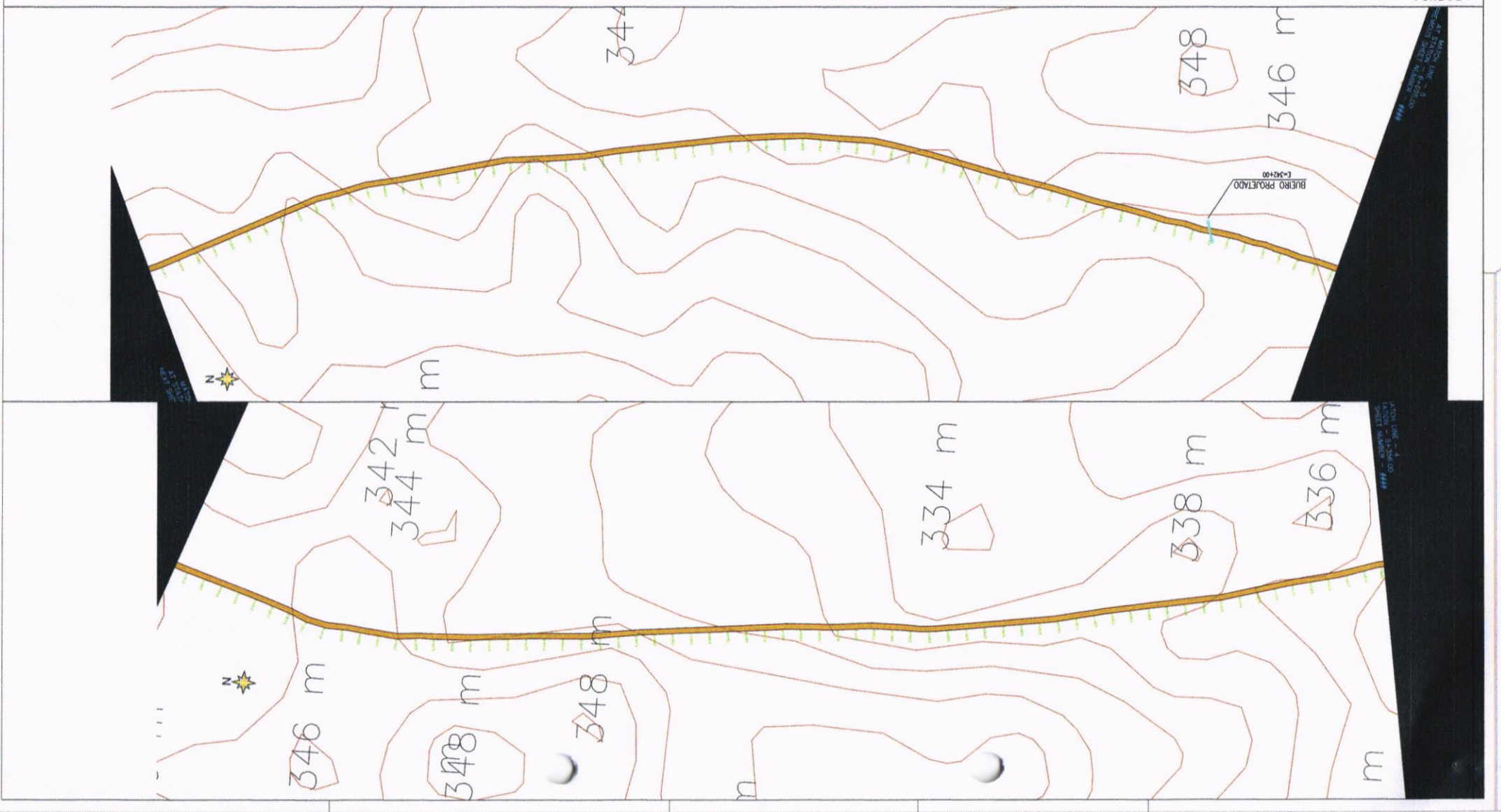
PLANTALÍMETRICO

PAVIMENTAÇÃO

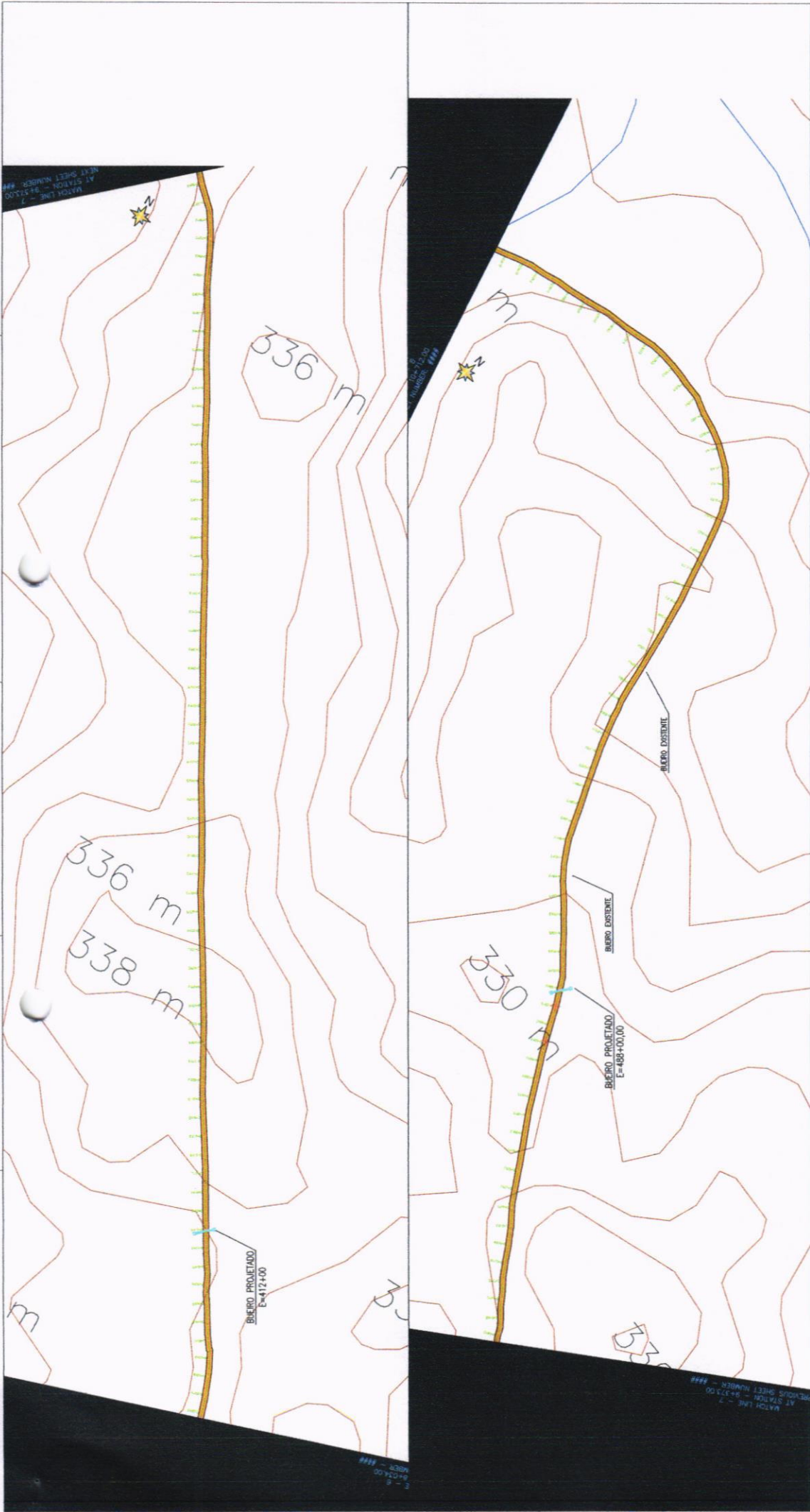
CRATEUS
PREFEITURA DE
Engenheiro Paulo de Frontin
P.L. 100



- LEGENDA
- BM PLANTA: 0,0+0,0 - Estaca
 - 0,0+0,0 - Eixo projetado
 - Cerca Existente
 - Curvas de Níveis
 - Buero Projetado
 - Pavimento Projetado (Estrada Viena)
 - Pavimento Projetado (Pedra Toca)
 - Trecho já Pavimentado




Escala: 1:1000
 Data: 10/05/2023
 Autor: Eng.º Paulo de Frontin



LEGENDA

- EM PLANTA:
 - Estaca 00+00
 - Eixo projetado
 - Cerca Existente
 - Curvas de Níveis
 - Buero Projetado
 - Pavimentação Projetada (Estrada vicinal)
 - Pavimentação Projetada (Pedra Tascá)
 - Trecho já Pavimentado

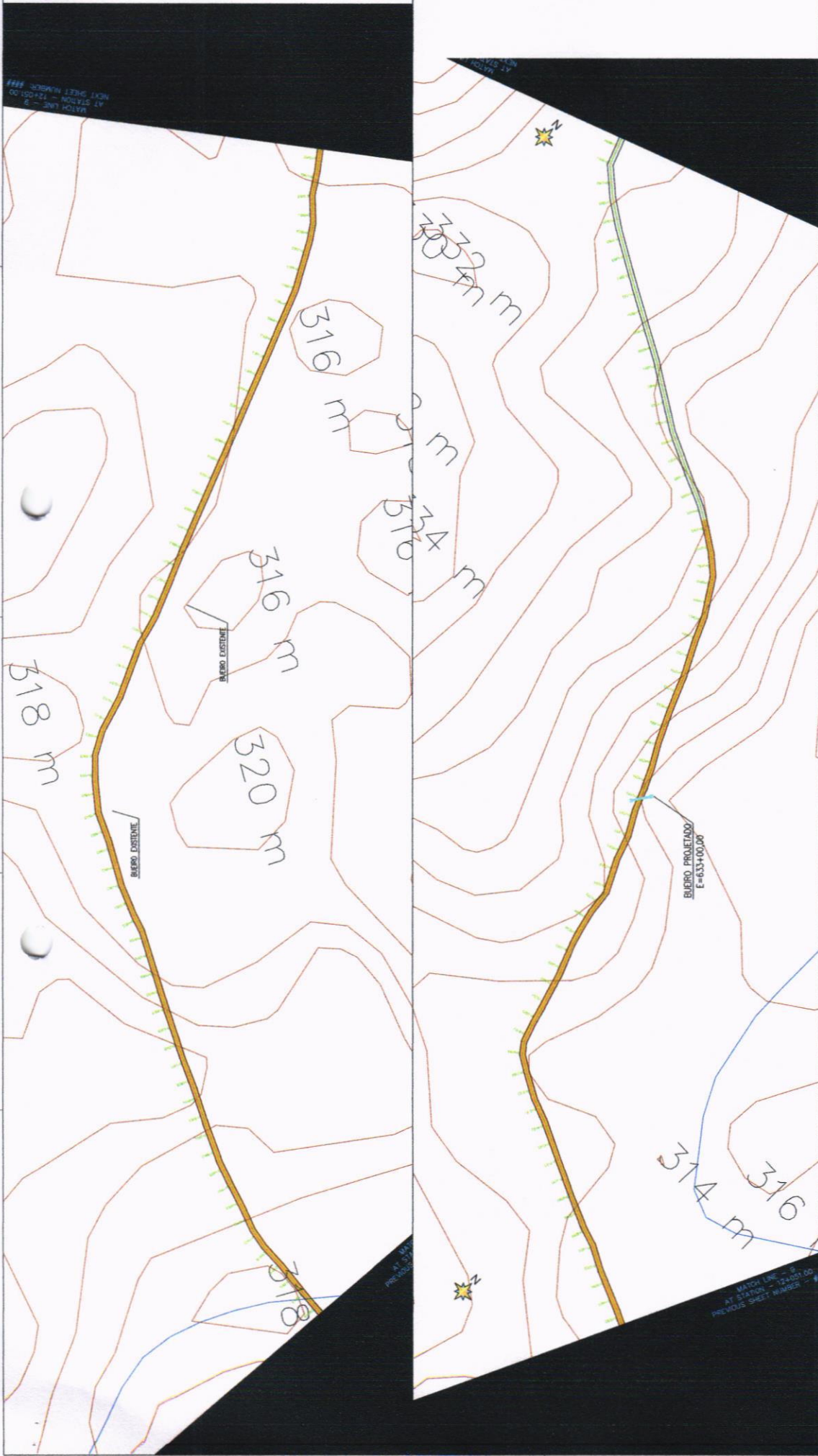

PREFEITURA DE CRATEUS
 Fragmentado para post. road.

ESPECIAL TÍTULOS
 V.L. 650
 Made for Road Home
 E-mail: v.l.650@crateus.ce.gov.br
 Fone: (35) 3311-2900

PAVIMENTAÇÃO
 OBJETIVO: PLANTA DE BAIXA E PERFIL LONGITUDINAL
 PROPOSTA: PREFEITURA MUNICIPAL DE CRATEUS - CE

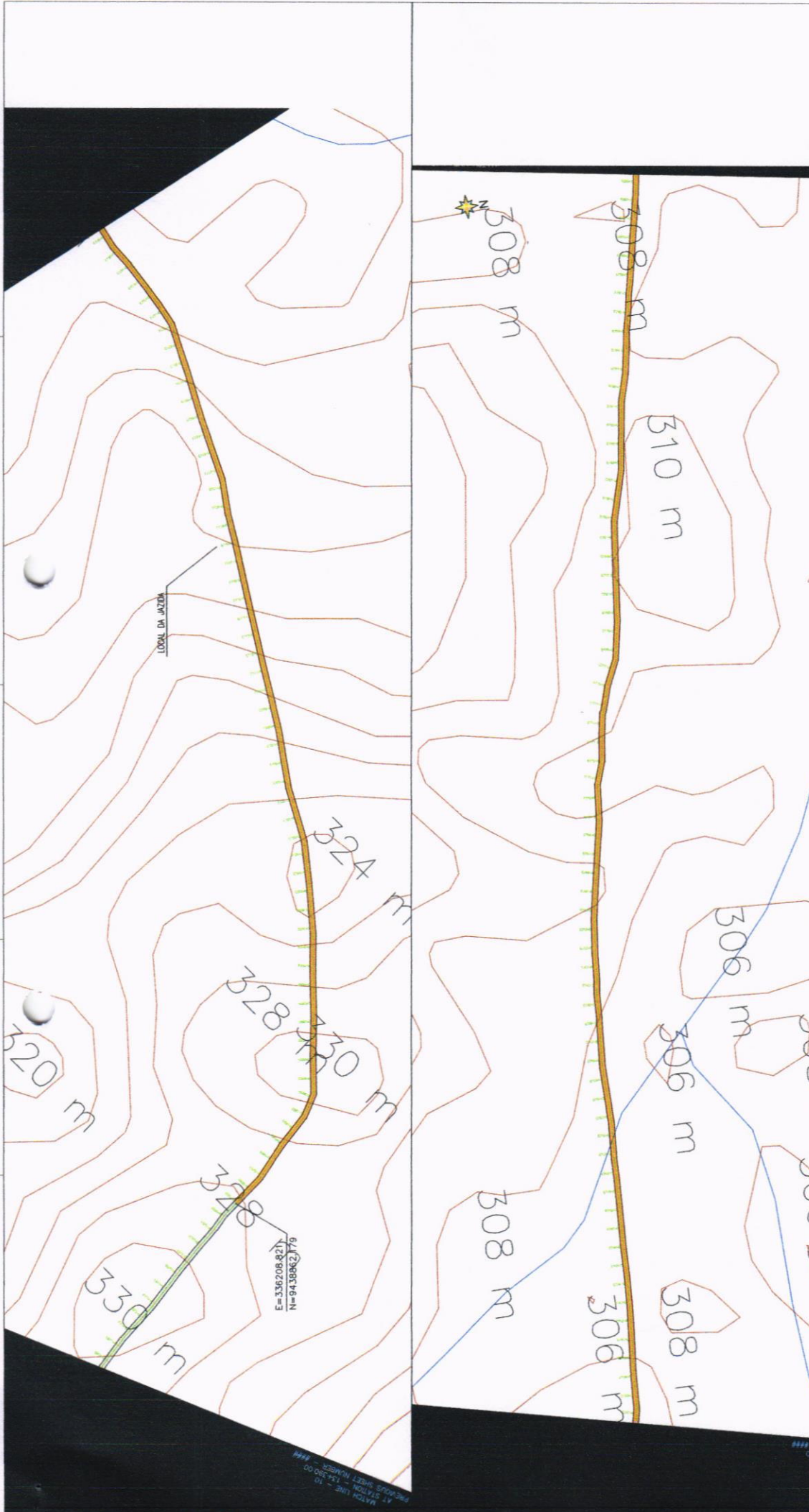
MUNICÍPIO: CID PEDRO
 LOCALIDADE: ESTRADA QUE LIMA A CE-187 A LOCALIDADE POCHINHO
 CRATEUS - CE
 INDICADA: MAIO DE 2023
 DATA: PROJETO: 04/20





EMPRESA: PLANALTIMÉTRICO	
PROPOSTA: PREFEITURA MUNICIPAL DE CRATEÚS - CE	
LOCALIDADE: CID PEDRO	
PROPOSTA: ESTRADA QUE LIGA A CE-587 A LOCALIDADE POGRINHO	
INDICADA	DATA: 05/09
PROJETO	PROJETO

- LEGENDA**
- Estaca
 - Eixo projetado
 - Cerca Existente
 - Curvas de Níveis
 - Buero Projetado
 - Pavimentação Projetado (Estrada vicinal)
 - Pavimentação Projetado (Pedra Tosca)
 - Trecho já Pavimentado



LEGENDA

- EM PLANTA:**
- Estaca
 - Eixo projetado
 - Cerca Existente
 - Curvas de Níveis
 - Bueiro Projetado
 - Pavimentação Projetada (Estrada vicinal)
 - Pavimentação Projetada (Pedra Tosca)
 - Trecho já Pavimentado

CRATEUS PREFEITURA DE CRATEUS
Organizando melhor a vida de todos

EMPRESA RESPONSÁVEL: **PLANALTIMÉTRICO**

PROJETO: **PREFEITURA MUNICIPAL DE CRATEUS - CE**

MUNICÍPIO: **CID PEDRÃO**

LOCALIDADE: **ESTRADA QUE LIGA A CE-187 A LOCALIDADE POCHINO**

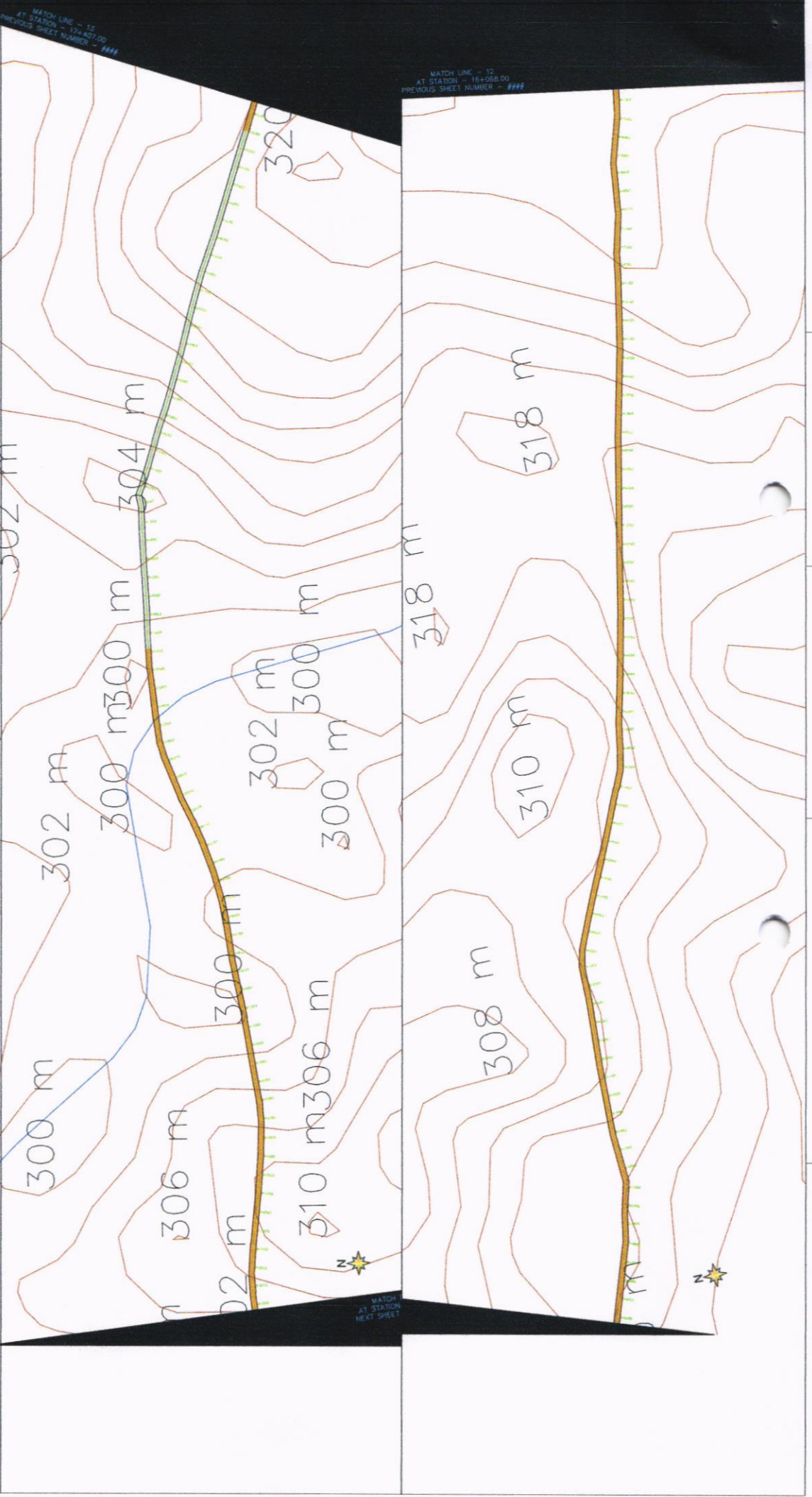
INDICADA: **CRATEUS - CE**

DATA: **MAIO DE 2023**

PROJETO: **06/09**



MATCH LINE - 12
 AT STATION = 16+058,00
 PREVIOUS SHEET NUMBER = ###



LEGENDA

- EM PLANTA:
- 000-H-000 - Estaca
 - Eixo projetado
 - Cerca Existente
 - Curvas de Níveis
 - Bueiro Projetado
 - Pavimentação Projetada (Estrada vicinal)
 - Pavimentação Projetada (Pedra Tosca)
 - Trecho já Pavimentado



CRATUEUS
 Prefeitura de Cratueus - CE
 Engenheiros desde 1961

PAVIMENTAÇÃO		PLANO ALTIMÉTRICO	
MUNICÍPIO: CRATUEUS - CE		MUNICÍPIO: CRATUEUS - CE	
LOCALIDADE: CID. PEDRO		LOCALIDADE: CID. PEDRO	
ESTRADA QUE LIGA A CR-147 A LOCALIDADE DOGINHO		ESTRADA QUE LIGA A CR-147 A LOCALIDADE DOGINHO	
PROJETO	FECHA: 07/109	PROJETO	FECHA: 07/109



LEGENDA

- EMPLANTA:**
- Estaca
 - Eixo projetado
 - Cerca Existente
 - Curvas de Níveis
 - Buéiro Projetado
 - Pavimentação Projetada (Estrada vicinal)
 - Pavimentação Projetada (Pedra Tosca)
 - Trecho já Pavimentado



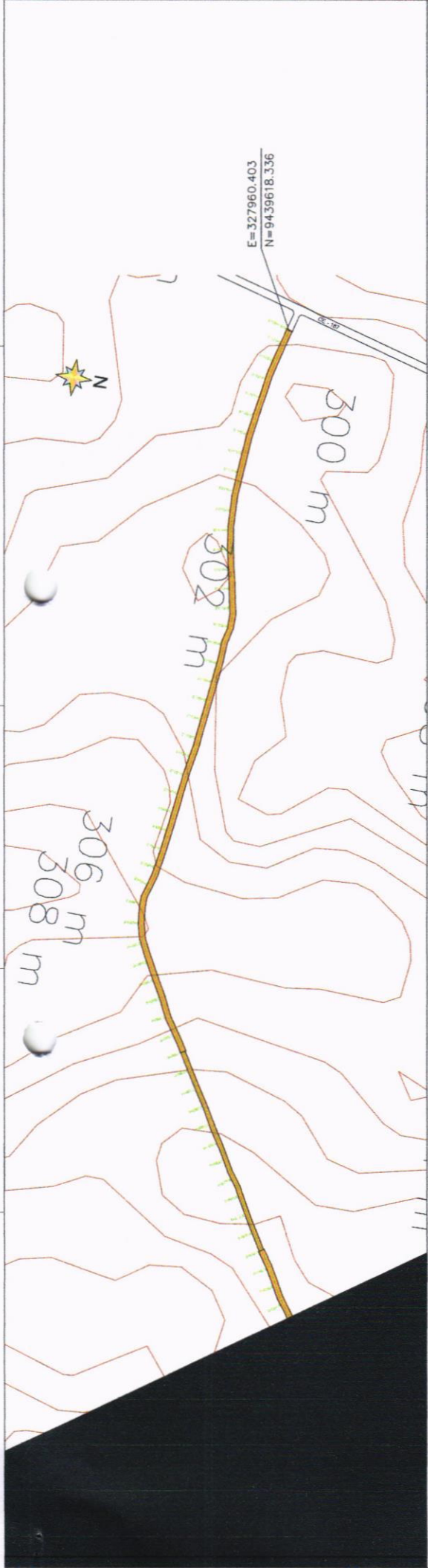
CRATEUS
 Prefeitura Municipal de Crateus - CE
 Pagar sempre pelo melhor.

REPRESENTANTE
 P.L.A. G.P.
 Rua do Comércio, 100
 CEP: 63.100-000

PAVIMENTAÇÃO
 MATERIAL: CURVA MÉRITICO
 PROPOSTA: PREFEITURA MUNICIPAL DE CRATEUS - CE

CID. PEDRO
 LOCALIDADE: CRATEUS - CE
 DATA: MAIO DE 2023
 INDICADA: PROJETO

08/09



LEGENDA

- EMPLANTA:**
- Estaca
 - Eixo projetado
 - Cerca Existente
 - Curvas de Níveis
 - Pavimentação Projetada (Estrada vicinal)
 - Pavimentação Projetada (Pedra Tosca)
 - Trecho já Pavimentado



EMPRESA: P. L. A. Engenharia e Projetos Ltda.
R. S. P. 123 - 12345678

EMPRESA: PLANIMÉTRICO

PROPOSTA: PREFEITURA MUNICIPAL DE CRATEÚS - CE

PAVIMENTAÇÃO:

LOCALIDADE: CID PEDRO

LOCALIDADE: ESTRADA QUE LIGA A CE-187 A LOCALIDADE POCHINHO

COMUNIDADE: CRATEÚS - CE

INDICADA: DATA: MAIO DE 2023 PROJETO: 09/09